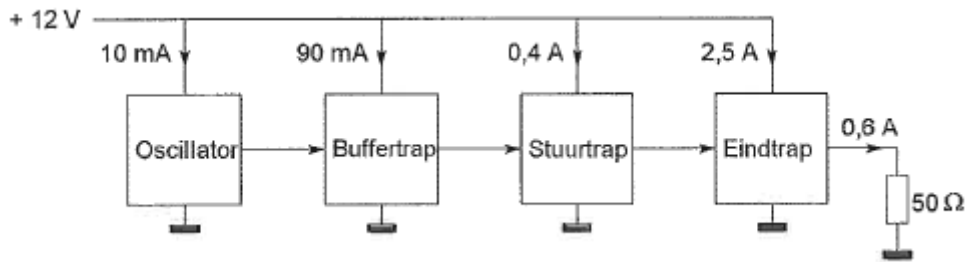


20090702 Novice Vr

01

Een zender is afgesloten met een belastingsweerstand van 50Ω .
Het hf-uitgangsvermogen van de zender is:



- a 7,2W
- b 18W
- c 30W

02

Een condensator met een capaciteit van $200 \mu\text{F}$ is een:

- a micacondensator
- b elektrolytische condensator
- c luchtcondensator

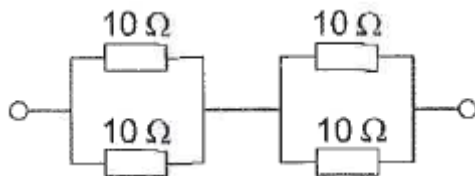
03

Een 2-meter FM-station straalt te sterke harmonischen uit.
Als gevolg hiervan kan storing optreden in:

- a een ontvanger afgestemd in de FM-omroepband
- b een laagfrequentversterker
- c een TV-toestel afgestemd in de UHF-band

04

De vervangingsweerstand is:



- a $2,5 \Omega$
- b 10Ω
- c 40Ω

05

De secundaire spanning van een transformator:

- a is altijd lager dan de primaire spanning
- b kan hoger of lager zijn dan de primaire spanning
- c is altijd hoger dan de primaire spanning

20090702 Novice Vr

06

De hoogfrequent-verliezen van een condensator zijn het kleinst indien als dielektricum wordt toegepast:

- a polystyreen
- b keramiek
- c lucht

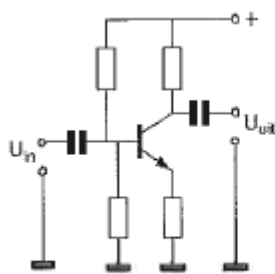
07

Wanneer in een geluidinstallatie laagfrequentdetectie optreedt als gevolg van een nabije EZB-zender, die gemoduleerd wordt met spraak, klinkt dat als:

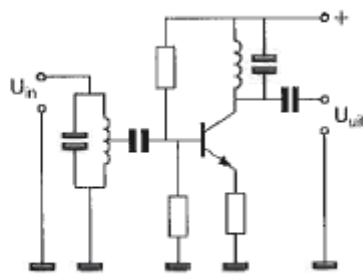
- a vervormde spraak
- b 'n fluittoon
- c aan- / uitgeschakelde brom

08

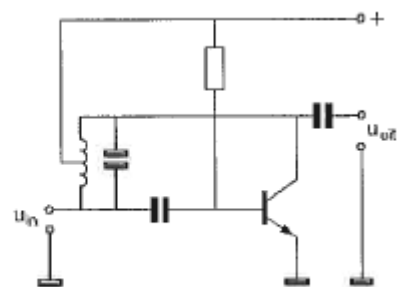
Als laagfrequentversterker kan het best worden gebruikt:



schema 1



schema 2



schema 3

- a schema 1
- b schema 2
- c schema 3

09

Een radiozendamateur laat voor een radiopeilevenement (vossenjacht) een amateurstation onbeheerd achter. Dit is:

- a toegestaan
- b alleen toegestaan met toestemming van Agentschap Telecom
- c niet toegestaan

10

Het woord "KILOBYTE" wordt volgens het voorgeschreven spellingalfabet gespeld als:

- a Kilo Italy Lima Oscar Bravo Yankee Tango Echo
- b Kilo India Lima Oscar Baltimore Yankee Texas Echo
- c Kilo India Lima Oscar Bravo Yankee Tango Echo

20090702 Novice Vr

11

Een parallelkring heeft:

- a in resonantie een lage impedantie
- b in resonantie een hoge impedantie
- c bij alle frequenties dezelfde impedantie

12

Als de detectieschakeling met BFO wordt meegeteld dan heeft een enkelvoudige superheterodyne-ontvanger:

- a 1 mengtrap
- b 2 mengtrappen
- c 3 mengtrappen

13

Van een wisselstroom wijzigt de stroomrichting 3.500.000 maal per seconde van richting.

De frequentie bedraagt:

- a 1750 kHz
- b 3500 kHz
- c 7000 kHz

14

Een zender is via een kabel met de antenne verbonden.

Door het toevoegen van een antennetuner tussen de zender en de kabel kan:

- a de antenne aan de kabel worden aangepast
- b de zender worden afgestemd
- c de zender aan de antenne-inrichting worden aangepast

15

Een radiozendamateer met een N-registratie wil bij een radiozendamateer met F-registratie zenden op een frequentie van 1297 MHz.

- a toegestaan, mits de radiozendamateer met de F-registratie aanwezig is bij het radiozendapparaat
- b niet toegestaan
- c toegestaan, mits de radiozendamateer met de N-registratie de roepletters van de radiozendamateer met de F-registratie gebruikt

20090702 Novice Vr

16

Een geregistreerde radiozendamateur:

- a is er voor verantwoordelijk dat de grenzen door de uitzendingen op de hem toegewezen frequentiebanden niet worden overschreden
- b moet in staat zijn nauwkeurig te bepalen op welke frequentie de uitzendingen plaatsvinden
- c moet in staat zijn om te bepalen of de uitzendingen binnen de toegelaten frequentieband plaatsvinden

17

Een 2-meter zender veroorzaakt storing in de ontvangst van een UHF-televisie-uitzending.

De oorzaak hiervan is:

- a geen goede aanpassing van de zendantenne
- b onvoldoende onderdrukking van harmonischen in de 2-meter zender
- c een te grote frequentiezwaai van de 2-meter zender

18

In de algemene bepalingen van de Telecommunicatiewet komt de volgende definitie voor:

" (- X -): apparaten die naar hun aard bestemd zijn voor het zenden of het zenden en ontvangen van radiocommunicatiesignalen."

In plaats van (- X -) staat:

- a radiozendapparaten
- b radio-ontvangapparaten
- c radioversterkerapparaten

19

Twee of meer golven van een radiosignaal kunnen verschillende wegen volgen naar de ontvangantenne, waardoor de sterkte van het ontvangen signaal varieert.

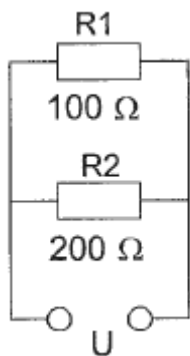
Deze sterkteverandering heet:

- a reflectie
- b absorptie
- c fading

20090702 Novice Vr

20

In R1 wordt 36 watt aan warmte ontwikkeld.
De warmte ontwikkeling in R2 bedraagt:



- a 36W
- b 18W
- c 9W

21

De frequentiestabiliteit van een 2-meter FM-ontvanger wordt bepaald door de:

- a modulator
- b oscillator
- c FM-detector

22

Radioverbindingen in de 2-meter band tussen stations op aarde vinden in het algemeen plaats via de:

- a ionosfeer
- b troposfeer
- c stratosfeer

23

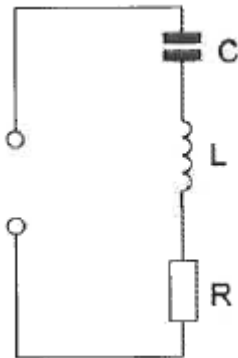
Het uitstralen van harmonischen kan worden verminderd door:

- a de staandegolfverhouding op de antennekabel te verbeteren
- b een laagdoorlaatfilter tussen de zender en de antennekabel te schakelen
- c een hoogdoorlaatfilter tussen de zender en de antennekabel te schakelen

20090702 Novice Vr

24

De seriekring is in resonantie.
De impedantie is:



- a zeer groot
- b R
- c L / C

25

Met een superheterodyne-ontvanger wordt een signaal ontvangen van 1 MHz.
De oscillatorfrequentie is 550 kHz.
De middenfrequentversterker is afgestemd op:

- a 0,55 MHz
- b 0,45 MHz
- c 1,50 MHz

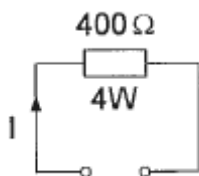
26

Een kenmerkende eigenschap van een zenerdiode is de:

- a hoge weerstand in de doorlaatrichting
- b sterke lichtgevoeligheid in de sperrichting
- c sterk toenemende stroom boven een bekende spanning in de sperrichting

27

De maximaal toelaatbare gelijkstroom I bedraagt:



- a 1 A
- b 0,1 A
- c 0,01 A

28

De voedingslijn die de beste aanpassing aan een kwartgolf-groundplane antenne geeft is:

- a 300 Ω gebalanceerde voedingslijn
- b 90 Ω coaxiale kabel
- c 50 Ω coaxiale kabel

29

Een lf-uitgangstransformator van een ontvanger:

- a verzorgt de geluidsversterking
- b voorkomt dat wisselstroom door de luidspreker loopt
- c past de lf-eindtrap en de luidspreker op elkaar aan

30

Bewering 1:

Een dubbelzijdig AM-zender wordt gemoduleerd met een spraaksignaal. De klasse van uitzending is F3E.

Bewering 2:

Een FM-zender zendt een telegrafiesignaal uit, bestemd voor automatische ontvangst.

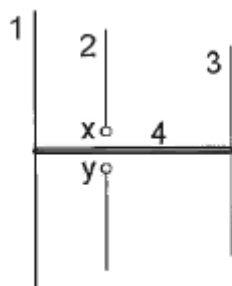
De klasse van uitzending is F1B.

Wat is juist?

- a alleen bewering 1
- b bewering 1 en bewering 2
- c alleen bewering 2

31

De gebruikelijke naam voor element nr. 2 van de yagi-antenne is:



x en y = voedingspunten

- a reflector
- b director
- c straler

20090702 Novice Vr

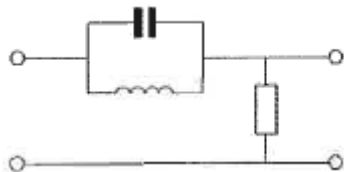
32

Bij gebruik van frequenties in het VHF-gebied kunnen grote afstanden beter overbrugd worden door:

- a reflecties tegen geïoniseerde F-lagen
- b temperatuurinversies
- c een goed geleidend aardoppervlak

33

Dit is het schema van een:



- a banddoorlaatfilter
- b laagdoorlaatfilter
- c bandsperfilter

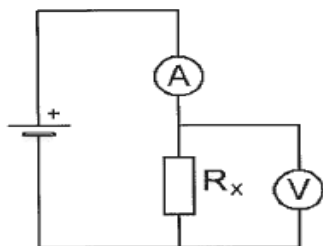
34

Een voordeel van enkelzijbandmodulatie vergeleken met frequentiemodulatie is:

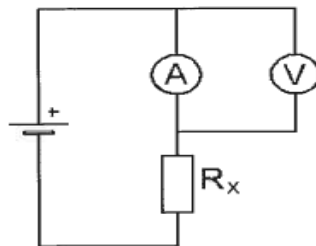
- a er is ruimte voor meer zenders per 100 kHz spectrum
- b atmosferische storingen zijn minder hinderlijk
- c de eindtrap van de zender kan in klasse C worden ingesteld

35

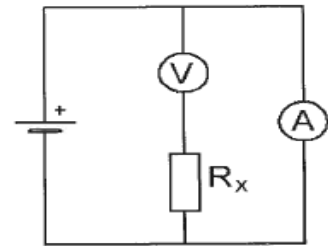
De juiste schakeling voor het meten van de weerstand R_x is:



schakeling 1



schakeling 2



schakeling 3

- a schakeling 3
- b schakeling 1
- c schakeling 2

20090702 Novice Vr

36

U moet een reparatie uitvoeren aan een 300 volt voeding.

Na het uitschakelen van de netspanning neemt u de volgende veiligheidsmaatregel:

- a u wacht nog ongeveer 5 minuten voordat u begint
- b u ontladst alle condensatoren
- c u verwijdert de zekeringen

37

Na zonsondergang worden ver verwijderde radiostations in de 3,5 MHz band hoorbaar.

Dit wordt veroorzaakt omdat:

- a de F-laag splitst in de F1- en de F2-laag
- b de D-laag verdwijnt
- c de E-laag ontstaat

38

Bewering 1:

Een FM-zender wordt gemoduleerd met een spraaksignaal.

De klasse van uitzending is F2A.

Bewering 2:

Een enkelzijbandzender met onderdrukte draaggolf wordt gemoduleerd met een spraaksignaal.

De klasse van uitzending is J2B.

Wat is juist?

- a geen van beide beweringen
- b alleen bewering 1
- c alleen bewering 2

39

Twee weerstanden R1 en R2 worden parallel geschakeld.

De vervangingswaarde is:

- a gelijk aan het produkt van R1 en R2
- b gelijk aan de som van R1 en R2
- c kleiner dan R1 en kleiner dan R2

20090702 Novice Vr

[40](#)

Welke bewering is juist?

- a de bandbreedte van een FM-signaal is altijd kleiner dan de bandbreedte van een AM-signaal
- b de bandbreedte van een FM-signaal hangt af van de frequentie én de sterkte van het modulerende signaal
- c de bandbreedte van een FM-signaal is onafhankelijk van het modulerende signaal

